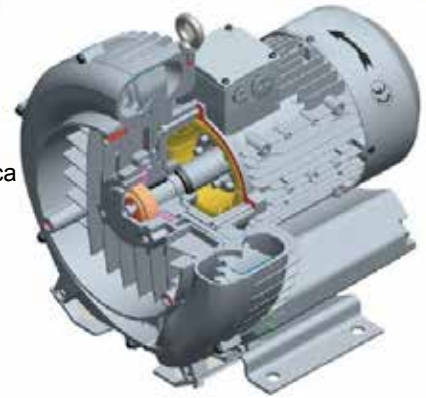


**SOPLADOR DE CANAL LATERAL REGENERATIVO FLUID-SUPPLY
SERIE ALTA PRESION**

USOS:

- Transporte Neumatico
- Manipulacion por Vacio
- Aireacion en Tratamiento de Aguas
- Agitacion de liquidos
- Secado de botellas, pintura, etc
- Aspiracion de polvo
- Ventilacion
- Industria del Plastico, textil y farmaceutica
- Sistema procesamiento de alimentos



CARACTERÍSTICAS:

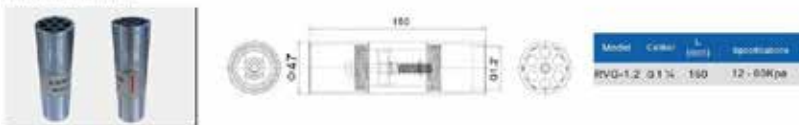
- Tecnologia Alemana desde 1933
- Frecuencia en 50/60Hz IP54/55
- Flujo desde 80 a 2480 m3/h
- Vacio hasta -320mBar
- Presion hasta 430 mBar

Codigo	Modelo	Flujo Máximo	Vacio Max.	Presión Max.	Potencia Cons.	Corriente A	Peso	DIAM
NEUVAC115	SAP-50-34-1R2	80 m3/h	-120mBar	130mBar	0,4 KW	2,6/1,5	11 Kg	1 1/4"
NEUVAC116	SAP-50-12-1R2	80 m3/h	-110mBar	110mBar	0,4 KW	2,7	11 Kg	1 1/4"
NEUVAC117	SAP-150-12-1R3	100 m3/h	-150mBar	150mBar	0,75 KW	4,8	14 Kg	1 1/2"
NEUVAC118	SAP-180-34-1R5	210 m3/h	-220mBar	270mBar	2,2 KW	9,7/5,6	25 Kg	2"
NEUVAC119	SAP-220-34-2R5	230 m3/h	-340mBar	410mBar	3 KW	12,5/7,2	39 Kg	2"
NEUVAC120	SAP-300-34-1R6	265 m3/h	-280mBar	280mBar	3 KW	12,5/7,2	32 Kg	2"
NEUVAC121	SAP-300-36-1R7	318 m3/h	-290mBar	360mBar	4 KW	9,5/5,5	42 Kg	2"
NEUVAC122	SAP-380-34-1R7	318 m3/h	-260mBar	270mBar	3 KW	12,5/7,2	34 Kg	2"
NEUVAC123	SAP-380-36-1R7	318 m3/h	-290mBar	360mBar	4 KW	9,5/5,5	42 Kg	2"
NEUVAC124	SAP-450-36-1R7	460 m3/h	-180mBar	200mBar	4 KW	9,5/5,5	42 Kg	2"
NEUVAC125	SAP-450-36-1R8	530 m3/h	-300mBar	300mBar	5,5 KW	13,3/7,7	63 Kg	2,5"
NEUVAC126	SAP-450-36-1R9	530 m3/h	-320mBar	430mBar	7,5 KW	16,7/9,6	66 Kg	2,5"
NEUVAC127	SAP-710-36-AR8	700 m3/h	-270mBar	260mBar	7,5 KW	16,7/9,6	69 Kg	2,5"
NEUVAC128	* SAP-710-36-BR8	900 m3/h	-280mBar	370mBar	11 KW	28/16,2	110 Kg	2,5"

*** DOBLE ETAPA**

Código	Descripción	Catalogo	Conexión
NEUVAC194	Valvula Seguridad Relief	RVG	G 1 1/4"

Pressure Relief Valve



APLICACIONES:



Bottling Equipment



Feeder Equipment



Dental Equipment



Jacuzzi Spa Equipment



Washing Blowing Equipment



Sewage Treatment Plant



Electroplating Equipment



Aquaculture Equipment

ACTUADOR NEUMATICO ROTATIVO

Descripción

Con montaje ISO 5211 permite montar sobre distintos tipos de Valvulas o accionamiento que tengan esa norma. Adermas permite el montaje de una Valvula Namur directamente sobre Actuador

- 5 vías / 2 posiciones / 1 solenoide Codigo **NEUVDE025**
- 5 vías / 2 posiciones / 2 solenoide Codigo **NEUVDE026**

Características:

- Presión máxima: 150 PSI
- Temperatura: -20 a 85°C
- Trabaja en ambientes corrosivos.

Materiales:

- Cuerpo y tapas: aluminio anodizado.
- Piñón: acero cromado.
- Tornillos de acero inoxidable.
- Sellos: NBR



Codigo	Modelo Doble Efecto	Torque a 7 Bar (Nm)	Conexion Aire	Peso Kg	Montaje Flange	p/ Valvula Bola	p/ Valvula Mariposa
NEUACT001	DA/32	8.3	G 1/8	0.47	F03	1/4"-1/2"	-
NEUACT002	DA/50	26	G 1/4	1.13	F03/F05	1/2"-1"	DN50-65
NEUACT003	DA/65	52	G 1/4	1.97	F05/F07	1 1/4"-1 1/2"	DN80-100
NEUACT004	DA/75	80	G 1/4	2.93	F05/F07	1 1/2"- 2"	DN100-125
NEUACT005	DA/85	118	G 1/4	3.78	F05/F07	2"-3"	DN125-150
NEUACT006	DA/110	215	G 1/4	6.09	F07/F10	3"-4"	DN200
NEUACT007	DA/160	785	G 1/4	20.15	F010F12	4"-6"	DN250-300
NEUACT008	DA/210	1721	G 1/4	40.03	F14	6"-8"	DN350-400

Codigo	Modelo Simple Efecto	Torque a 7 Bar (Nm)	Conexion Aire	Peso Kg	Montaje Flange	p/ Valvula Bola	p/ Valvula Mariposa
NEUACT010	SR/50	26	G 1/4	1.25	F03/F05	1/2"-3/4"	DN50-65
NEUACT011	SR/65	52	G 1/4	2.21	F05/F07	1"-1 1/4"	DN80
NEUACT012	SR/75	80	G 1/4	3.29	F05/F07	1 1/4"- 1 1/2"	DN100-125
NEUACT013	SR/85	118	G 1/4	4.26	F05/F07	1 1/2"-2"	DN125-150
NEUACT014	SR/110	215	G 1/4	7.17	F07/F10	2"-3"	DN150

Codigo	Descripción - 6 Resortes por Actuador
NEUACT052	RESORTE A SIMPLE EFECTO DA-50
NEUACT053	RESORTE A SIMPLE EFECTO DA-65
NEUACT054	RESORTE A SIMPLE EFECTO DA-75
NEUACT055	RESORTE A SIMPLE EFECTO DA-85
NEUACT056	RESORTE A SIMPLE EFECTO DA-110
NEUACT057	RESORTE A SIMPLE EFECTO DA-160

Codigo	Descripción
NEUACT052	COUPLING DA-50
NEUACT053	COUPLING DA-65
NEUACT054	COUPLING DA-75
NEUACT055	COUPLING DA-85
NEUACT056	COUPLING DA-110
NEUACT057	COUPLING DA-160



Código	Descripción	Catalogo	
NEUACT042	POSICIONADOR ELECTRONEUMATICO E/P ENTRADA 4-20MAMP_SALIDA GIRO 0-100 %	EP 1200 R	4-20mA
NEUACT041	POSICIONADOR NEUMATICO P/P ENTRADA 3-15 PSI_SALIDA GIRO 0-100 % S.E. 70-100MM	YT 1200 R	3-15PSI
NEUACT040	BOOSTER RELAY 3/8 NPT 10BAR SEÑAL 7 BAR	YT 300N1	10 BAR
NEUACT017	INDICADORES DE POSICION LIMITE SWITCH PARA MONTAR SOBRE ACTUADOR	VTL-200	2 x SPDT



ACTUADOR ELECTRICO ROTATIVO MULTIVOLTAJE

Descripción

Con montaje ISO 5211 permite montar sobre distintos tipos de Valvulas o accionamiento que tengan esa norma. Estos Actuadores son Multi-Voltajes en 220VAC, 110VAC y 24VDC.

Características:

- Motor Asincronico
- 2×Open/ Close, SPDT 10A
- Norma ISO 9001
- Temperatura: -20 a 90°C
- Trabaja en ambientes corrosivos.
- Accionamiento Manual
- Indicador de Posicion
- Posicion manual o Automatica

Materiales:

- Cuerpo: Poliamida y Aluminio.
- Piñón: acero cromado.



Codigo	Modelo	Torque (Nm)	Peso Kg	Montaje	p/ Valvula Bola 16 Bar	p/ Valvula Mari-rosa 16 Bar
NEUACT020	GE-0 24/110/240V	25	1,8	03-04-05	3/4" -1"-1 1/4"	-
NEUACT021	GE-05 24/2110/40V	38	1,9	03-04-05	1 1/4"- 1 1/2"	DN50-65
NEUACT022	GE-1 24/110/240V	60	2,4	05-07	2 1/2"-3"	DN65-80-100
NEUACT023	GE-15 24/110/240V	90	3	05-07	3"	DN100-125
NEUACT024	GE-2 220VAC	170	5,2	07-10	4"	DN150
NEUACT025	GE-2+ 220VAC	350	5,2	07-10	6"	DN200

Codigo	Descripción	MODEL
NEUACT028	ACCESORIO A PRUEBA DE EXPLOSION	
NEUACT029	ACCESORIO A MODULADOR 4-20mA DPS 2005	DPS 2005
NEUACT030	ACCESORIO BLOQUE SEGURIDAD BSR (retorno por batería)	S20/S85



VALVULAS DE BOLA MANUALES

DESCRIPCIÓN:

- Características:
- Uso: agua, aire, aceite
- Temperatura máxima: -20°C + 100°C.

VALVULA BOLA MANUAL 2 VIAS LATON CROMADO / MANILLA ACERO 2 CUERPOS

CODIGO	CATALOGO	CONEXION	PRESION
NEUVAL001	3028 03GE	3/8"	PN25
NEUVAL002	3028 04GE	1/2"	PN25
NEUVAL003	3028 05GE	3/4"	PN16
NEUVAL004	3028 06GE	1"	PN16
NEUVAL005	3028 07GE	1 1/4"	PN16
NEUVAL006	3028 08GE	1 1/2"	PN16
NEUVAL007	3028 09GE	2"	PN16
NEUVAL008	3028 10GE	2 1/2"	PN25
NEUVAL009	3028 11GE	3"	PN25
NEUVAL010	3028 12GE	4"	PN25



VALVULA BOLA MANUAL 3 VIAS ACERO INOXIDABLE MONTAJE ISO 5211 2 CUERPOS TIPO L

CODIGO	CATALOGO	CONEXION NPT	PRESION	ISO 5211	ACTUADOR TORQUE
NEUVAL023	2040 04	1/2"	PN63	F03	DA-50
NEUVAL024	2040 05	3/4"	PN63	F05	DA-65
NEUVAL025	2040 06	1"	PN63	F05	DA-65
NEUVAL026	2040 07	1 1/4"	PN63	F04/F05	DA-75
NEUVAL027	2040 08	1 1/2"	PN63	F05/F07	DA-75/DA-85
NEUVAL028	2040 09	2"	PN63	F05/F07	DA-85/DA-110
NEUVAL029	2040 10	2 1/2"	PN63	F07/F10	DA-110/DA-160
NEUVAL030	2040 11	3" ANSI	PN63	F07/F10	DA-160
NEUVAL031	2040 12	4" ANSI	PN63	F10	DA-160/DA-210



VALVULA BOLA MANUAL 2 VIAS ACERO PN20 INOXIDABLE FLANGE ANSI 150' MONTAJE ISO 5211 2 CUERPOS

CODIGO	CATALOGO	CONEXION	PRESION PSI/BAR	ISO 5211	ACTUADOR TORQUE
NEUVAL080	2528A 04GE	1/2"	300/20	F03/F04	DA-32/DA-50
NEUVAL081	2528A 05GE	3/4"	300/20	F03/F04	DA-50
NEUVAL082	2528A 06GE	1"	300/20	F04/F05	DA-50
NEUVAL083	2528A 07GE	1 1/4"	300/20	F04/F05	DA-65
NEUVAL084	2528A 08GE	1 1/2"	300/20	F05/F07	DA-65/DA-75
NEUVAL085	2528A 09GE	2"	300/20	F05/F07	DA-75/DA-85
NEUVAL086	2528A 10GE	2 1/2"	300/20	F07/F10	DA-85/DA-110
NEUVAL087	2528A 11GE	3"	300/20	F07/F10	DA-85/DA-110
NEUVAL088	2528A 12GE	4"	300/20	F10	DA-110/DA-160
NEUVAL089	2528A 14GE	6"	300/20	F12	DA-160
NEUVAL090	2528A 16GE	8"	300/20	F12	DA-210



VALVULAS DE BOLA MANUALES

DESCRIPCIÓN:

-Características:

- Uso: agua, aire, aceite

- Temperatura máxima: -20°C + 100°C.

VALVULA BOLA MANUAL 2 VIAS ACERO INOXIDABLE SS316 PTFE 1000 WOG 3 CUERPOS

CODIGO	CATALOGO	CONEXION	PESO Kg	ISO 5211	ACTUADOR TORQUE
NEUVAL011	2025N 02GE	1/4" NPT	0.39	F03	DA-32
NEUVAL012	2025N 03GE	3/8" NPT	0.39	F03	DA-32
NEUVAL013	2025N 04GE	1/2" NPT	0.44	F03/F04	DA-32/DA-50
NEUVAL014	2025N 05GE	3/4" NPT	0.82	F04/F05	DA-50
NEUVAL015	2025N 06GE	1" NPT	1.02	F04/F05	DA-50
NEUVAL016	2025N 07GE	1 1/4" NPT	1.79	F05/F07	DA-65
NEUVAL017	2025N 08GE	1 1/2" NPT	2.46	F05/F07	DA-65/DA-75
NEUVAL018	2025N 09GE	2" NPT	3.47	F05/F07	DA-75/DA-85
NEUVAL019	2025N 10GE	2 1/2" NPT	8.5	F07/F10	DA-85/DA-110
NEUVAL020	2025N 11GE	3" NPT	12.4	F07/F10	DA-110/DA-160
NEUVAL021	2025N 12GE	4" NPT	19.65	F07/F10	DA-210



VALVULA BOLA MANUAL 2 VIAS PN 20 ACERO CARBONO FLANGE ANSI 150' MONTAJE ISO 5211 2 CUERPOS

CODIGO	CATALOGO	CONEXION	PESO Kg	ISO 5211	ACTUADOR TORQUE
NEUVAL091	2526A 04GE	1/2" NPT	1.50	F04	DA-32/DA-50
NEUVAL092	2526A 05GE	3/4" NPT	2.15	F04/F05	DA-50
NEUVAL093	2526A 06GE	1" NPT	2.87	F04/F05	DA-50
NEUVAL094	2526A 07GE	1" 1/4 NPT	3.95	F05/F07	DA-65
NEUVAL095	2526A 08GE	1 1/2" NPT	5,08	F05/F07	DA-65/DA-75
NEUVAL096	2526A 09GE	2" NPT	8,40	F05/F07	DA-75/DA-85
NEUVAL097	2526A 11GE	2 1/2" NPT	13,5	F07/F10	DA-85/DA-110
NEUVAL098	2526A 12GE	3" NPT	17,8	F07/F10	DA-85/DA-110
NEUVAL099	2526A 14GE	4" NPT	30,5	F07/F10	DA-110/DA-160
NEUVAL100	2526A 16GE	6" NPT	55,8	F10/F12	DA-160



REDUCTOR MANUAL 24:1 300NM MODEL 5975 300NM DN 50-150 ISO 5211

CODIGO	CATALOGO	DIAMETROS	PESO Kg
VALMAR015	5975	2"-6"	4,9



VALVULA BOLA MANUAL 2 VIAS ACERO INOXIDABLE SS316 1000 WOG 2 CUERPOS

CODIGO	CATALOGO	CONEXION	PESO Kg
NEUVAL101	2014N 04GE	1/2"	0,24
NEUVAL102	2014N 05GE	3/4"	0,44
NEUVAL103	2014N 06GE	1"	0,61
NEUVAL104	2014N 08GE	1 1/2"	1,54
NEUVAL105	2014N 09GE	2"	2,65



VALVULAS DE MARIPOSA MANUALES TIPO LUG

DESCRIPCIÓN:

- Cuerpo Fierro Fundido
- Vastago Acero Inoxidable
- Disco Acero Inoxidable 316 CF8M
- Sellos EPDM
- Montaje Actuador ISO 5211
- Flange tipo LUG
- PN 16 DN50-150 – PN 10 DN200-300.
- Temperatura máxima: -20°C + 120°C.

CODIGO	CONEXION INCH	CONEXION MM	MONTAJE ACTUADOR	L	TORQUE Nm
VALMAR001	2"	DN50	F05/F07	43	12
VALMAR002	3"	DN80	F05/F07	46	27
VALMAR003	4"	DN100	F05/F07	52	40
VALMAR004	5"	DN125	F07	56	60
VALMAR005	6"	DN150	F07	56	90
VALMAR006	8"	DN200	F10	60	120
VALMAR007	10"	DN250	F10	68	180



VALVULAS DE MARIPOSA MANUALES TIPO WAFER

DESCRIPCIÓN:

- Cuerpo Fierro Fundido
- Vastago Acero Inoxidable
- Disco Acero Inoxidable 316 CF8M
- Sellos EPDM
- Montaje Actuador ISO 5211
- Flange tipo WAFER
- PN 16 DN50-150 – PN 10 DN200-300.
- Temperatura máxima: -20°C + 120°C.

CODIGO	CONEXION INCH	CONEXION MM	MONTAJE ACTUADOR	L	TORQUE Nm
VALMAR008	2"	DN50	F05/F07	43	12
VALMAR009	3"	DN80	F05/F07	46	27
VALMAR010	4"	DN100	F05/F07	52	40
VALMAR011	5"	DN125	F07	56	60
VALMAR012	6"	DN150	F07	56	90
VALMAR013	8"	DN200	F10	60	120
VALMAR014	10"	DN250	F10	68	180



MOTOR DE AIRE NEUMATICO PALETAS ROTATIVAS

Descripción

Actuador de accionamiento rotativo, que permite generar rotacion en distintos mecanismos tales como agitadores, reductores, bombas, ventiladores, correas transportadoras, etc

Características:

- Uso compacto
- Uso en zonas de explosion (Explosion Proof)
- Puede ser operado a temperaturas extremas 120°C
- Velocidad Variable
- Modelos Fierro Fundido incluye Muffler (Silenciador).
- Reversibles

Materiales:

- Cuerpo: Acero Fundido.
- 4 paletas

OPCIONAL: Acero Inoxidable solo de Importacion

Codigo	Modelo	Potencia (HP)	Torque (Nm)	RPM	Conex-ion	Eje	Consumo Aire m3/h	Peso Kg
NEUMOT001	FS-1UP -NRV-FCC	0,45	0,58	6.000	1/8"	3/8"	47	0,8
NEUMOT002	FS-2AM-FCC-REV	0,93	2,2	3.000	1/4"	1/2"	49,5	2,6
NEUMOT003	FS-2AM-ARV-REV	0,93	2,2	3.000	1/4"	1/2"	49,5	2,6
NEUMOT004	FS-4AM-FRV-REV	1,7	4,10	3.000	1/4"	1/2"	132,5	3,3
NEUMOT005	FS-6AM-FRV-REV	4	10	3.000	1/2"	5/8"	228	7,7
NEUMOT006	FS-8AM-FRV-REV	5,25	14,4	2.500	1/2"	3/4"	293	10,7





Fluid Supply

FILTRO DE AIRE

• **Descripción**

Para separación de sólidos, agua y aceite. Incluye descarga Semi-automática.

Descarga: Manual y Automática (Opcional)

• **Características**

- Fluido: Aire comprimido.
- Presión máxima: 150 psi
- Temperatura operación: 5 a 60°C
- Elemento: 25 micrones.
- Vaso: Policarbonato.
- Protector Metálico

Código	Catalogo	Capacidad lpm	Conexión
NEUFIL001	AF 2000 02	750	1/4"
NEUFIL002	AF 3000 03	1500	3/8"
NEUFIL003	AF 4000 04	4000	1/2"
NEUFIL004	AF 4000 06	6000	3/4"
NEUFIL005	AF 5000 10	7000	1"



REGULADOR DE PRESIÓN DE AIRE

ESPECIFICACIONES:

Unidad reguladora de presión ideal para limitar la presión de aire en actuadores lineales, rotativos y herramientas neumáticas.

- Posee un sistema de traba para fijar la presión deseada de salida.
- Manómetro con leyenda en psi y kg/cm².

Código	Catalogo	Capacidad lpm	Conexión
NEUREG001	AR 2000 02	550	1/4"
NEUREG002	AR 3000 03	2500	3/8"
NEUREG003	AR 4000 04	6000	1/2"
NEUREG004	AR 4000 06	6000	3/4"
NEUREG005	AR 5000 10	8000	1"



REGULADOR DE ALTA PRESIÓN NEUMÁTICO

CARACTERÍSTICAS

- Fluido: Aire comprimido.
- Gama de presión ajustable: 0,5
- Presión máxima: 40 Bar
- Temperatura operación: 5 a 8
- Elemento filtrante:

Código	Catalogo	Rango de presión	Conexión
NEUVCP001	QTYH-08	0,5-30 Bar	1/4"
NEUVCP002	QTYH-10	0,5-30 Bar	3/8"
NEUVCP003	QTYH-15	0,5-30 Bar	1/2"
NEUVCP004	QTYH-20	0,5-30 Bar	3/4"
NEUVCP005	QTYH-25	0,5-30 Bar	1"





Fluid Supply

FILTRO-REGULADOR DE AIRE

DESCRIPCIÓN:

Los filtros reguladores incorporados se suministran en conexiones de 1/4"-3/8"-1/2"-3/4" y 1".

Tienen las mismas características de los filtros y de los reguladores por separado, pero con la ventaja de dimensiones más reducidas.

CARACTERÍSTICAS GENERALES

- Montaje en línea, vertical o a pared.
- Elemento filtrante 25 micras (5 micras accesorios) Descarga Semi-Automática.
- Presión de ejercicio 0 –10Bar.

Código	Catalogo	Capacidad lpm	Conexión
NEUFR001	AW 2000 02	550	1/4"
NEUFR002	AW 3000 03	2000	3/8"
NEUFR003	AW 4000 04	4000	1/2"
NEUFR004	AW 4000 06	4500	3/4"
NEUFR005	AW 5000 10	5500	1"



FILTRO-REGULADOR-LUBRICADOR (FRL) DE AIRE

DESCRIPCIÓN:

Los filtros reguladores lubricadores incorporados se suministran en conexiones de 1/4"-3/8"-1/2"-3/4" y 1".

Tienen las mismas características de los filtros, lubricadores y de los reguladores por separado, pero con la ventaja de dimensiones mas reducidas.

CARACTERÍSTICAS GENERALES

- Montaje en línea, vertical o a pared.
- Elemento filtrante 25 micras (5 micras accesorios). Descarga Semi-Automática.
- Presión de ejercicio 0 –10Bar.

Código	Catalogo	Capacidad lpm	Conexión
NEUFRL001	AC 2000 02	500	1/4"
NEUFRL002	AC 3000 03	2000	3/8"
NEUFRL003	AC 4000 04	4000	1/2"
NEUFRL004	AC 4000 06	4500	3/4"
NEUFRL005	AC 5000 10	5000	1"



Código	Catalogo	Capacidad lpm	Conexión
NEUFRL006	AC 2010 02	500	1/4"
NEUFRL007	AC 3010 03	2000	3/8"
NEUFRL008	AC 4010 04	4000	1/2"
NEUFRL009	AC 4010 06	4500	3/4"
NEUFRL010	AC 5010 10	5000	1"





LUBRICADOR DE AIRE

DESCRIPCIÓN:

Los lubricadores se suministran en conexiones de 1/4"-3/8"-1/2"-3/4" y 1". El vaso de estos lubricadores es metálico con visor transparente. El caudal de aceite es visible a través del terminal transparente y se puede regular mediante un tornillo dosificador.

CARACTERÍSTICAS GENERALES

- Montaje en línea, vertical o a pared.
- Aceite Recomendado ISO VG 32
- Presión de ejercicio 0 –10Bar.

Código	Catalogo	Capacidad lpm	Conexión
NEULUB001	AL 2000 02	800	1/4"
NEULUB002	AL 3000 03	1700	3/8"
NEULUB003	AL 4000 04	5000	1/2"
NEULUB004	AL 4000 06	6300	3/4"
NEULUB005	AL 5000 10	7000	1"



DRENAJE AUTOMÁTICO PARA LÍNEAS DE AIRE

DESCRIPCIÓN:

Permite de gran manera poder purgar el agua y aceite que acumula en las partes inferiores de la red de aire comprimido.

Código	Catalogo	Descripción
NEUDRN001	AD 402-15	Drenaje Automático conexión 1/2" Superior



DESCARGAS AUTOMÁTICAS PARA FILTROS

DESCRIPCIÓN:

Utilizables en Filtros, Filtros-Reguladores y FRL.

Código	Catalogo	Descripción
NEUDES001	AD 3000	Descarga Automática para Filtros serie 3000
NEUDES002	AD 4000/5000	Descarga Automática para Filtros serie 4000 y 5000



ELEMENTO FILTRANTE 5 MICRAS

Código	Catalogo	Descripción
NEUELF001	EF 2000 02 5 MICR	Filtros 1/4"
NEUELF002	EF 3000 03 5 MICR	Filtros 3/8"
NEUELF003	EF 4000 04 5 MICR	Filtros 1/2"
NEUELF004	EF 4000 06 5 MICR	Filtros 3/4"
NEUELF005	EF 5000 10 5 MICR	Filtros 1"



Fluid Supply

SENSOR DE FLUJO PARA AIRE Y AGUA

DESCRIPCIÓN:

- Sensor de Flujo de Paleta.
- Conexión 3/4"NPT
- El valor de seteo puede ser regulado según el requerimiento.
- Temperatura de ejercicio 0 a 120°C a 10Bar
- SPDT micro switch
- Puede ser montado en líneas verticales y horizontales.
- Cañerías desde 1" hasta 4".



Código	Catalogo	Material	Cañería	Conexión
INSDT001	HFS-20	Bronce	1" a 4"	3/4"

VALVULAS SOLENOIDES NORMAL CERRADA ACCION DIRECTA

DESCRIPCIÓN:

- 2 Vías/ 2 Posiciones.
- Normal Cerrada
- Materiales Cuerpo Bronce - Sellos NBR
- Temperatura de ejercicio -10 a 80°C a 10Bar
- Rango de presión 0-10Bar

VALVULA BRONCE SOLENOIDE ACCION PILOTO

Código	Catalogo	PRESION	Posiciones	Conexión
INSVAL023	SLP08E2	0-13 Bar	2	1/4"
INSVAL024	SLP10E2	0-16 Bar	2	3/8"
INSVAL025	SLP15E2	0-16 Bar	2	1/2"
INSVAL026	SLP20E2	0,5-16 Bar	2	3/4"
INSVAL027	SLP25E2	0,5-16 Bar	2	1"
INSVAL028	SLP35E2	0,5-16 Bar	2	1 1/4"
INSVAL029	SLP40E2	0,5-16 Bar	2	1 1/2"
INSVAL030	SLP50E2	0,5-16 Bar	2	2"



SLP

BOBINAS

Código	Voltaje
INSVAL031	BOBINA REPUESTO 220 VAC VALVULA SOLENOIDE SLP
INSVAL032	BOBINA REPUESTO 110 VAC VALVULA SOLENOIDE SLP
INSVAL033	BOBINA REPUESTO 24 VDC VALVULA SOLENOIDE SLP
INSVAL008	BOBINA REPUESTO 24 VAC VALVULA SOLENOIDE SLP
INSVAL034	BOBINA REPUESTO 12 VDC VALVULA SOLENOIDE SLP



CONECTORES ELÉCTRICOS DIN

CODIGOS	DESCRIPCIÓN
INSVAL013	LED12-24VDC
INSVAL014	LED 110-220VAC
INSVAL011	SIN LED



VALVULAS SOLENOIDES NORMAL CERRADA ACCION DIRECTA

DESCRIPCIÓN:

- 2 Vias/ 2 Posiciones.
- Normal Cerrada
- Materiales Cuerpo Bronce - Sellos NBR
- Temperatura de ejercicio -10 a 80°C a 10Bar
- Rango de presión 0-10Bar
- No necesita presión piloto para abrir
- Fluidos Aire, Agua y Gas
- Bobinas en 220VAC, 110VAC, 24VAC ,24VDC y 12VDC
- Todos los conectores con LED IP65
- AC 5,5VA y DC 4,8W

VALVULA BRONCE SOLENOIDE ACCION DIRECTA

Código	Catalogo	Factor CV	Posiciones	Conexión
INSVAL001	2P-025 (PLASTICO)	0,18	2	1/4"
INSVAL002	PU220-03	1,0	2	3/8"
INSVAL003	PU220-04	4,0	2	1/2"
INSVAL004	PU220-06	8,6	2	3/4"
INSVAL005	PU220-10	11,0	2	1"



PU220-06

BOBINAS

Código	Voltaje
INSVAL006	BOBINA REPUESTO 220 VAC PU220 VALV. 1/2", 3/4" Y 1"
INSVAL007	BOBINA REPUESTO 110 VAC PU220 VALV. 1/2", 3/4" Y 1"
INSVAL008	BOBINA REPUESTO 24VAC PU220 VALV. 1/2", 3/4" Y 1"
INSVAL009	BOBINA REPUESTO 24VDC PU220 VALV. 3/8"
INSVAL081	BOBINA REPUESTO 220VAC PU220 VALV. 3/8"
INSVAL082	BOBINA REPUESTO 110VAC PU220 VALV. 3/8"
INSVAL083	BOBINA REPUESTO 12VDC PU220 VALV. 3/8"
INSVAL084	BOBINA REPUESTO 24VDC PU220 VALV. 1/2", 3/4" Y 1"
INSVAL085	BOBINA REPUESTO 12VDC PU220 VALV. 1/2", 3/4" Y 1"
NEUVDE031	BOBINA REPUESTO 220VAC con Led 2P-025
NEUVDE032	BOBINA REPUESTO 110VAC con Led 2P-025
NEUVDE061	BOBINA REPUESTO 24VAC con Led 2P-025
NEUVDE033	BOBINA REPUESTO 24VDC con Led 2P-025
NEUVDE034	BOBINA REPUESTO 12VDC con Led 2P-025



CONECTOR BOBINA CUADRADO

Código	Voltaje
INSVAL011	CONECTOR CUADRADO DIN 43650 SIN LED
INSVAL013	CONECTOR CUADRADO DIN 43650 CON LED 12-24VDC
INSVAL014	CONECTOR CUADRADO DIN 43650 CON LED 110-220VAC
NEUCE008	TIMER PARA CONECTOR ELEC. DIN43650 VOLTAJE 12-240V AC/DC 50/60HZ ON 0,5-10SEG OFF 0,5-50MIN





Fluid Supply

ELECTROVALVULAS DIRECCIONALES

DESCRIPCIÓN:

- Grupo Válvula Vías/Pos. 3/2-5/2-5/3 c/accionamiento eléctrico y reposicionamiento con resorte mecánico.
- Materiales Cuerpo Aluminio-Corredera Ac. Inox-Juntas NBR
- Temperatura de ejercicio -10 a 80°C a 10Bar
- Las electroválvulas de 1/8"-1/4"-3/8" y 1/2" son del tipo corredera equilibrada (servo pilotada).
- Voltaje 12VDC-24VDC-110VAC-220VAC.

SERIE 100 CONEXIÓN 1/8" BSP

Código	Catalogo	Características	Vías	Posiciones	Solenoides
NEUVDE059	3V1-06NC	Normal Cerrada	3	2	1
NEUVDE001	3V1-10-06NC	Normal Cerrada	3	2	1
NEUVDE002	3V1-10-06 NO	Normal Abierta	3	2	1
NEUVDE003	3V1-20-06-NC	Biestable	3	2	2
NEUVDE004	4V1-10-06	-	5	2	1
NEUVDE005	4V1-20-06	Biestable	5	2	2
NEUVDE006	4V1-30-C06	Centro Cerrado	5	3	2



3V -06

SERIE 200 CONEXIÓN 1/4" BSP

Código	Catalogo	Características	Vías	Posiciones	Solenoides
NEUVDE007	3V2-10-08-NC	Normal Cerrada	3	2	1
NEUVDE008	3V2-10-08-NA	Normal Abierta	3	2	1
NEUVDE009	3V2-20-08-NC	Biestable	3	2	2
NEUVDE010	4V2-10-08	-	5	2	1
NEUVDE011	4V2-20-08	Biestable	5	2	2
NEUVDE012	4V2-30-C08	Centro Cerrado	5	3	2



3V 0-08

SERIE 300 CONEXIÓN 3/8" BSP

Código	Catalogo	Características	Vías	Posiciones	Solenoides
NEUVDE013	3V3-10-10-NC	Normal Cerrada	3	2	1
NEUVDE014	3V3-10-10-NA	Normal Abierta	3	2	1
NEUVDE015	3V3-20-10-NC	Biestable	3	2	2
NEUVDE016	4V3-10-10	-	5	2	1
NEUVDE017	4V3-20-10	Biestable	5	2	2
NEUVDE018	4V3-30-C10	Centro Cerrado	5	3	2



4V30-15

SERIE 400 CONEXIÓN 1/2" BSP

Código	Catalogo	Características	Vías	Posiciones	Solenoides
NEUVDE019	3V4-10-15-NC	Normal Cerrada	3	2	1
NEUVDE020	3V4-10-15-NA	Normal Abierta	3	2	1
NEUVDE021	3V4-20-15-NC	Biestable	3	2	2
NEUVDE022	4V4-15-10	-	5	2	1
NEUVDE023	4V4-20-15	Biestable	5	2	2
NEUVDE024	4V4-30-C15	Centro Cerrado	5	3	2





Fluid Supply

VALVULAS DIRECCIONALES MANUALES

DESCRIPCIÓN:

- Grupo Válvula Vías/Pos. 3/2-5/2-5/3 c/accionamiento manual.
- Materiales Cuerpo Aluminio-Corredera Ac. Inox-Juntas NBR
- Temperatura de ejercicio -10 a 80°C a 10Bar

VALVULA DIRECCIONAL PALANCA LATERAL

Código	Catalogo	Vías	Posiciones	Conexión
NEUVDM001	4H210-08	5	2	1/4"
NEUVDM002	4H230-08	5	3	1/4"
NEUVDM003	4H310-10	5	2	3/8"
NEUVDM004	4H330-10	5	3	3/8"
NEUVDM005	4H410-15	5	2	1/2"
NEUVDM006	4H430C-15	5	3	1/2"



4H2 0-08

VALVULA DIRECCIONAL PALANCA DE DISCO

Código	Catalogo	Vías	Posiciones	Conexión
NEUVDM007	HV400-02	4	3	1/4"
NEUVDM008	HV400-03	4	3	3/8"
NEUVDM009	HV400-04	4	3	1/2"



VALVULA DIRECCIONAL DE PEDAL

Código	Catalogo	Vías	Posiciones	Conexión
NEUVDM012	FV-320	3	2	1/4"
NEUVDM013	FV-420	4	2	1/4"



VALVULA DIRECCIONAL TIRO MANUAL

Código	Catalogo	Vías	Posiciones	Conexión
NEUVDM010	HV400-02	5	2	1/4"
NEUVDM011	HV400-03	3	2	1/4"



VALVULA DIRECCIONAL PULSADORAS CONEXIÓN 1/4"

Código	Descripción	Catalogo	Vías	Pos
NEUVDM014	VALVULA PULSADOR VERDE	AM522-PPL	5	2
NEUVDM020	VALVULA PULSADOR VERDE	AM322-PPL	3	2
NEUVDM016	VALVULA PULSADOR PALMA	AM522-EB	5	2
NEUVDM019	VALVULA PULSADOR PALMA	AM322-EB	3	2
NEUVDM015	VALVULA SELECTORA 2 POSIC	AM522-TB	5	2
NEUVDM017	VALVULA SELECTORA 2 POSIC	AM322-TB	3	2
NEUVDM018	VALVULA PLATO 2 POSIC	AM322-PP	3	2
NEUVDM021	VALVULA ACCION RODILLO	AM322-R	3	2





Fluid Supply

VALVULAS DIRECCIONALES NAMUR

DESCRIPCIÓN:

Para Montajes sobre actuadores neumáticos Simple y Doble Efecto

SERIE 300 CONEXIÓN 3/8" BSP

Código	Catalogo	Características	Vías	Posiciones	Solenoides
NEUVDE025	4V3 10 08B	Montaje Namur	5	2	1
NEUVDE026	4V3 20 08	Montaje Namur	5	2	2



4V310 08B

BOBINAS PARA VALVULA

Código	Características	Serie
NEUVDE027	Bobina repuesto 220VAC con Led	100
NEUVDE028	Bobina repuesto 110VAC con Led	100
NEUVDE060	Bobina repuesto 24VAC con Led	100
NEUVDE029	Bobina repuesto 24VDC con Led	100
NEUVDE030	Bobina repuesto 12VDC con Led	100



Código	Características	Serie
NEUVDE031	Bobina repuesto 220VAC con Led	200-300-400
NEUVDE032	Bobina repuesto 110VAC con Led	200-300-400
NEUVDE061	Bobina repuesto 24VAC con Led	200-300-400
NEUVDE033	Bobina repuesto 24VDC con Led	200-300-400
NEUVDE034	Bobina repuesto 12VDC con Led	200-300-400



Fluid Supply

PLACAS MANIFOLDS SERIE

Código	Características	Serie
NEUVDE035	Manifolds 2 Estaciones	100
NEUVDE036	Manifolds 3 Estaciones	100
NEUVDE037	Manifolds 4 Estaciones	100
NEUVDE038	Manifolds 6 Estaciones	100
NEUVDE039	Manifolds 8 Estaciones	100
NEUVDE040	Manifolds 10 Estaciones	100
NEUVDE041	Manifolds 2 Estaciones	200
NEUVDE042	Manifolds 3 Estaciones	200
NEUVDE043	Manifolds 4 Estaciones	200
NEUVDE044	Manifolds 6 Estaciones	200
NEUVDE045	Manifolds 8 Estaciones	200
NEUVDE046	Manifolds 10 Estaciones	200
NEUVDE047	Manifolds 2 Estaciones	300
NEUVDE048	Manifolds 3 Estaciones	300
NEUVDE049	Manifolds 4 Estaciones	300
NEUVDE050	Manifolds 6 Estaciones	300
NEUVDE051	Manifolds 8 Estaciones	300
NEUVDE052	Manifolds 10 Estaciones	300
NEUVDE053	Manifolds 2 Estaciones	400
NEUVDE054	Manifolds 3 Estaciones	400
NEUVDE055	Manifolds 4 Estaciones	400
NEUVDE056	Manifolds 6 Estaciones	400
NEUVDE057	Manifolds 8 Estaciones	400
NEUVDE058	Manifolds 10 Estaciones	400



CONECTORES CON LED

Código	Características	Serie
NEUVDE065	Conector Led 220-110VAC	100
NEUVDE066	Conector Led 24-12VDC	100
NEUVDE067	Conector Led 24VAC	100
NEUVDE068	Conector Led 220-110VAC	200-300-400
NEUVDE069	Conector Led 24-12VDC	200-300-400
NEUVDE070	Conector Led 24VAC	200-300-400



Fluid Supply

VALVULAS DIRECCIONALES MANDO NEUMATICO

DESCRIPCIÓN:

- Grupo Válvula Vías/Pos. 3/2-5/2-5/3 c/accionamiento neumático y reposicionamiento con resorte mecánico.
- Materiales Cuerpo Aluminio-Corredera Ac. Inox-Juntas NBR
- Temperatura de ejercicio -10 a 80°C a 10Bar
- Las electroválvulas de 1/8"-1/4"-3/8" y 1/2" son del tipo corredera equilibrada (servo pilotada).

SERIE 100 CONEXIÓN 1/8" BSP

Código	Catalogo	Características	Vías	Posiciones	Solenoides
NEUVDN001	3A1-10-06-NC	Normal Cerrada	3	2	1
NEUVDN002	4A1-10-06	-	5	2	1
NEUVDN003	4A1-20-06	Biestable	5	2	2
NEUVDN004	4A1-30-06	Centro Cerrado	5	3	2



3A 10-06

SERIE 200 CONEXIÓN 1/4" BSP

Código	Catalogo	Características	Vías	Posiciones	Solenoides
NEUVDN005	3A2-10-08-NC	Normal Cerrada	3	2	1
NEUVDN006	4A2-10-08	-	5	2	1
NEUVDN007	4A2-20-08	Biestable	5	2	2
NEUVDN008	4A2-30-08	Centro Cerrado	5	3	2



3A3 0 10

SERIE 300 CONEXIÓN 3/8" BSP

Código	Catalogo	Características	Vías	Posiciones	Solenoides
NEUVDN009	3A3-10-10-NC	Normal Cerrada	3	2	1
NEUVDN010	4A3-10-10	-	5	2	1
NEUVDN011	4A3-20-10	Biestable	5	2	2
NEUVDN012	4A3-30-10	Centro Cerrado	5	3	2



4A420-15

SERIE 400 CONEXIÓN 1/2" BSP

Código	Catalogo	Características	Vías	Posiciones	Solenoides
NEUVDN013	3A4-10-15-NC	Normal Cerrada	3	2	1
NEUVDN014	4A4-10-15	-	5	2	1
NEUVDN015	4A4-20-06	Biestable	5	2	2





Fluid Supply

CONECTOR RECTO TUBO-HILO MACHO

Código	Descripción	Catalogo	Conexión
NEURAC001	Conector Recto Tubo 4mm Hilo Macho M5	PC-04- M5	4 X M5
NEURAC002	Conector Recto Tubo 4mm Hilo Macho 1/8"	PC-04-01	4 X 1/8"
NEURAC003	Conector Recto Tubo 4mm Hilo Macho 1/4"	PC-04-02	4 X 1/4"
NEURAC004	Conector Recto Tubo 6mm Hilo Macho M5	PC-06-M5	6 X M5
NEURAC005	Conector Recto Tubo 6mm Hilo Macho 1/8"	PC-06-01	6 X 1/8"
NEURAC006	Conector Recto Tubo 6mm Hilo Macho 1/4"	PC-06-02	6 X 1/4"
NEURAC007	Conector Recto Tubo 6mm Hilo Macho 3/8"	PC-06-03	6 X 3/8"
NEURAC008	Conector Recto Tubo 6mm Hilo Macho 1/2"	PC-06-04	6 X 1/2"
NEURAC009	Conector Recto Tubo 8mm Hilo Macho 1/8"	PC-08-01	8 X 1/8"
NEURAC010	Conector Recto Tubo 8mm Hilo Macho 1/4"	PC-08-02	8 X 1/4"
NEURAC011	Conector Recto Tubo 8mm Hilo Macho 3/8"	PC-08-03	8 X 3/8"
NEURAC012	Conector Recto Tubo 8mm Hilo Macho 1/2"	PC-08-04	8 X 1/2"
NEURAC111	Conector Recto Tubo 10mm Hilo Macho 1/8"	PC-10-01	10 X 1/8"
NEURAC013	Conector Recto Tubo 10mm Hilo Macho 1/4"	PC-10-02	10 X 1/4"
NEURAC014	Conector Recto Tubo 10mm Hilo Macho 3/8"	PC-10-03	10 X 3/8"
NEURAC015	Conector Recto Tubo 10mm Hilo Macho 1/2"	PC-10-04	10 X 1/2"
NEURAC016	Conector Recto Tubo 12mm Hilo Macho 1/4"	PC-12-02	12 X 1/4"
NEURAC017	Conector Recto Tubo 12mm Hilo Macho 3/8"	PC-12-03	12 X 3/8"
NEURAC112	Conector Recto Tubo 12mm Hilo Macho 1/2"	PC-12-04	12 X 1/2"
NEURAC142	Conector Recto Tubo 16mm Hilo Macho 3/8"	PC-16-03	16 X 3/8"
NEURAC143	Conector Recto Tubo 16mm Hilo Macho 1/2"	PC-16-04	16 X 1/2"



CONECTOR RECTO TUBO-TUBO

Código	Descripción	Catalogo
NEURAC018	Conector Recto Tubo-Tubo 4MM	PUC-04
NEURAC019	Conector Recto Tubo-Tubo 6MM	PUC-06
NEURAC020	Conector Recto Tubo-Tubo 8MM	PUC-08
NEURAC021	Conector Recto Tubo-Tubo 10MM	PUC-10
NEURAC022	Conector Recto Tubo-Tubo 12MM	PUC-12
NEURAC146	Conector Recto Tubo-Tubo 16MM	PUC-16



CONECTOR RECTO TUBO-TUBO DESIGUAL

Código	Descripción	Catalogo	Conexión
NEURAC023	Conector Recto Desigual Tubo-Tubo 6-4	PG-06-04	6 X 4 MM
NEURAC024	Conector Recto Desigual Tubo-Tubo 8-6	PG-08-06	8 X 6 MM
NEURAC025	Conector Recto Desigual Tubo-Tubo 10-8	PG-10-08	10 X 8 MM
NEURAC026	Conector Recto Desigual Tubo-Tubo 12-10	PG-12-10	12 X 10 MM
NEURAC148	Conector Recto Desigual Tubo-Tubo 16-12	PG-16-12	16 X 12 MM





Fluid Supply

CONECTOR RECTO TUBO HILO HEMBRA

Código	Descripción	Catalogo	Conexión
NEURAC027	Conector Recto Tubo 4MM Hilo Hembra 1/8"	PCF-04-01	4 X 1/8"
NEURAC028	Conector Recto Tubo 6MM Hilo Hembra 1/4"	PCF-06-02	6 X 1/4"
NEURAC029	Conector Recto Tubo 8MM Hilo Hembra 1/4"	PCF-08-02	8 X 1/4"
NEURAC030	Conector Recto Tubo 10MM Hilo Hembra 3/8"	PCF-10-63	10 X 3/8"
NEURAC031	Conector Recto Tubo 12MM Hilo Hembra 1/2"	PCF-12-04	12 X 1/2"
NEURAC154	Conector Recto Tubo 16MM Hilo Hembra 1/2"	PCF-16-04	16 X 1/2"



CONECTOR CODO 90° TUBO HILO MACHO

Código	Descripción	Catalogo	Conexión
NEURAC032	Conector Codo 90° Tubo 4 MM Hilo Macho M5 Giratorio	PL-04-M5	4 X M5
NEURAC033	Conector Codo 90° Tubo 4 MM Hilo Macho 1/8" Giratorio	PL-04-01	4 X 1/8"
NEURAC034	Conector Codo 90° Tubo 4 MM Hilo Macho 1/4" Giratorio	PL-04-02	4 X 1/4"
NEURAC035	Conector Codo 90° Tubo 6 MM Hilo Macho M5 Giratorio	PL-06-M5	6 X M5
NEURAC036	Conector Codo 90° Tubo 6 MM Hilo Macho 1/8" Giratorio	PL-06-01	6 X 1/8"
NEURAC037	Conector Codo 90° Tubo 6 MM Hilo Macho 1/4" Giratorio	PL-06-02	6 X 1/4"
NEURAC038	Conector Codo 90° Tubo 6 MM Hilo Macho 3/8" Giratorio	PL-06-03	6 X 3/8"
NEURAC039	Conector Codo 90° Tubo 6 MM Hilo Macho 1/2" Giratorio	PL-06-04	6 X 1/2"
NEURAC040	Conector Codo 90° Tubo 8 MM Hilo Macho 1/8" Giratorio	PL-08-01	8 X 1/8"
NEURAC041	Conector Codo 90° Tubo 8 MM Hilo Macho 1/4" Giratorio	PL-08-02	8 X 1/4"
NEURAC042	Conector Codo 90° Tubo 8 MM Hilo Macho 3/8" Giratorio	PL-08-03	8 X 3/8"
NEURAC043	Conector Codo 90° Tubo 8 MM Hilo Macho 1/2" Giratorio	PL-08-04	8 X 1/2"
NEURAC044	Conector Codo 90° Tubo 10 MM Hilo Macho 1/8" Giratorio	PL-10-01	10 X 1/8"
NEURAC045	Conector Codo 90° Tubo 10 MM Hilo Macho 1/4" Giratorio	PL-10-02	10 X 1/4"
NEURAC046	Conector Codo 90° Tubo 10 MM Hilo Macho 3/8" Giratorio	PL-10-03	10 X 3/8"
NEURAC047	Conector Codo 90° Tubo 10 MM Hilo Macho 1/2" Giratorio	PL-10-04	10 X 1/2"
NEURAC048	Conector Codo 90° Tubo 12 MM Hilo Macho 1/4" Giratorio	PL-12-02	12 X 1/4"
NEURAC049	Conector Codo 90° Tubo 12 MM Hilo Macho 3/8" Giratorio	PL-12-03	12 X 3/8"
NEURAC050	Conector Codo 90° Tubo 12 MM Hilo Macho 1/2" Giratorio	PL-12-04	12 X 1/2"
NEURAC144	Conector Codo 90° Tubo 16MM Hilo Macho 3/8" Giratorio	PL-16-03	16 X 3/8"
NEURAC145	Conector Codo 90° Tubo 16 MM Hilo Macho 1/2" Giratorio	PL-16-04	16 X 1/2"





Fluid Supply

CONECTOR CODO 90º TUBO-TUBO

Código	Descripción	Catalogo
NEURAC051	Conector Codo 90º Tubo-Tubo 4MM	PUL-04
NEURAC052	Conector Codo 90º Tubo-Tubo 6MM	PUL-06
NEURAC053	Conector Codo 90º Tubo-Tubo 8MM	PUL-08
NEURAC054	Conector Codo 90º Tubo-Tubo 10MM	PUL-10
NEURAC055	Conector Codo 90º Tubo-Tubo 12MM	PUL-12
NEURAC147	Conector Codo 90º Tubo-Tubo 16MM	PUL-16



CONECTOR "T" TUBO-TUBO-TUBO

Código	Descripción	Catalogo
NEURAC060	Conector TEE T-T-T 4MM	PUT-04
NEURAC061	Conector TEE T-T-T 6MM	PUT-06
NEURAC062	Conector TEE T-T-T 8MM	PUT-08
NEURAC063	Conector TEE T-T-T 10MM	PUT-10
NEURAC064	Conector TEE T-T-T 12MM	PUT-12



CONECTOR TIPO Y TUBO-TUBO-TUBO

Código	Descripción	Catalogo
NEURAC072	Conector Tipo Y T-T-T 4MM	PY-04
NEURAC073	Conector Tipo Y T-T-T 6MM	PY-06
NEURAC074	Conector Tipo Y T-T-T 8MM	PY-08
NEURAC075	Conector Tipo Y T-T-T 10MM	PY-10
NEURAC076	Conector Tipo Y T-T-T 12MM	PY-12
NEURAC149	Conector Tipo Y T-T-T 16MM	PY-16



CONECTOR "T" TUBO-TUBO-HILO MACHO

Código	Descripción	Catalogo	Conexión
NEURAC065	Conector TEE T-T 4 MM Hilo Macho 1/8"	PT-04-01	4 X 1/8"
NEURAC066	Conector TEE T-T 4 MM Hilo Macho 1/4"	PT -04-02	4 x 1/4"
NEURAC067	Conector TEE T-T 6MM Hilo Macho 1/8"	PT -06-01	6 X 1/8"
NEURAC068	Conector TEE T-T 6MM Hilo Macho 1/4"	PT -06-02	6 X 1/4"
NEURAC069	Conector TEE T-T 6 MM Hilo Macho 3/8"	PT -06-03	6 X 3/8"
NEURAC070	Conector TEE T-T 8MM Hilo Macho 3/8"	PT -08-03	8 X 3/8"
NEURAC071	Conector TEE T-T 8MM Hilo Macho 1/2"	PT -08-04	8 X 1/2"
NEURAC113	Conector TEE T-T 10MM Hilo Macho 3/8"	PT-10-03	10 X 3/8"
NEURAC114	Conector TEE T-T 10MM Hilo Macho 1/2"	PT-10-04	10 X 1/2"
NEURAC115	Conector TEE T-T 12MM Hilo Macho 3/8"	PT-12-03	12 X 3/8"
NEURAC116	Conector TEE T-T 12MM Hilo Macho 1/2"	PT-12-04	12 X 1/2"
NEURAC150	Conector TEE T-T 16MM Hilo Macho 3/8"	PT-16-03	16 X 3/8"
NEURAC151	Conector TEE T-T 16MM Hilo Macho 1/2"	PT-16-04	16 X 1/2"





Fluid Supply

CONECTOR TIPO Y TUBO-HILO MACHO

Código	Descripción	Catalogo
NEURAC077	Conector Tipo Y T-T 4MM Hilo Macho M5	PWT-04-M5
NEURAC078	Conector Tipo Y T-T 4MM Hilo Macho 1/8"	PWT-04-01
NEURAC079	Conector Tipo Y T-T 4MM Hilo Macho 1/4"	PWT-04-02
NEURAC080	Conector Tipo Y T-T 6MM Hilo Macho 1/8"	PWT-06-1
NEURAC081	Conector Tipo Y T-T 6MM Hilo Macho 1/4"	PWT-06-02
NEURAC082	Conector Tipo Y T-T 8MM Hilo Macho 3/8"	PWT-08-03
NEURAC117	Conector Tipo Y T-T 8MM Hilo Macho 1/2"	PWT-08-04
NEURAC118	Conector Tipo Y T-T 10MM Hilo Macho 3/8"	PWT-10-03
NEURAC083	Conector Tipo Y T-T 10MM Hilo Macho 1/2"	PWT-10-04
NEURAC119	Conector Tipo Y T-T 12MM Hilo Macho 3/8"	PWT-12-03
NEURAC120	Conector Tipo Y T-T 12MM Hilo Macho 1/2"	PWT-12-04
NEURAC152	Conector Tipo Y T-T 16MM Hilo Macho 3/8"	PWT-16-03
NEURAC153	Conector Tipo Y T-T 16MM Hilo Macho 1/2"	PWT-16-04



CONECTOR TIPO "Y" DESIGUAL

Código	Descripción	Catalogo
NEURAC084	Conector Tipo Y Desigual 1IN 6MM 2OUT 4MM	PW-06-04
NEURAC085	Conector Tipo Y Desigual 1IN 8MM 2OUT 6MM	PW-08-06
NEURAC086	Conector Tipo Y Desigual 1IN 10MM 2OUT 8MM	PW-10-08
NEURAC087	Conector Tipo Y Desigual 1IN 12MM 2OUT 10MM	PW-12-10



PASAMURO TUBO-TUBO

Código	Descripción	Catalogo
NEURAC093	Pasamuro Tubo-Tubo 4MM	PM-04
NEURAC094	Pasamuro Tubo-Tubo 6MM	PM-06
NEURAC095	Pasamuro Tubo-Tubo 8MM	PM-08
NEURAC096	Pasamuro Tubo-Tubo 10MM	PM-10
NEURAC097	Pasamuro Tubo-Tubo 12MM	PM-12
NEURAC155	Pasamuro Tubo-Tubo 16MM	PM-16



MANIFOLD TUBO-TUBO

Código	Descripción	Catalogo
NEURAC098	Manifold T-T 1 Entrada 4 Salidas 4MM	PK-04
NEURAC099	Manifold T-T 1 Entrada 4 Salidas 6MM	PK-06
NEURAC100	Manifold T-T 1 Entrada 4 Salidas 8MM	PK-08
NEURAC121	Manifold T-T 1 Entrada 4 Salidas 10MM	PK-10
NEURAC122	Manifold T-T 1 Entrada 4 Salidas 12MM	PK-12





Fluid Supply

SILENCIADOR BRONCE SINTERIZADO

Código	Descripción	Catalogo
NEURAC101	Silenciador Bronce Sinterizado Conex M5	BSL-M5 M5
NEURAC102	Silenciador Bronce Sinterizado Conex 1/8"	BSL-01 1/8"
NEURAC103	Silenciador Bronce Sinterizado Conex 1/4"	BSL-02 1/4"
NEURAC104	Silenciador Bronce Sinterizado Conex 3/8"	BSL-03 3/8"
NEURAC105	Silenciador Bronce Sinterizado Conex 1/2"	BSL-04 1/2"



SILENCIADOR BRONCE SINTERIZADO C/ REG. DE CAUDAL

Código	Descripción	Catalogo
NEURAC128	Silenciador Bronce Sinterizado Conex 1/8" C/ Reg	BESL-01 1/8"
NEURAC129	Silenciador Bronce Sinterizado Conex 1/4" C/Reg	BESL-02 1/4"
NEURAC130	Silenciador Bronce Sinterizado Conex 3/8" C/Reg	BESL-03 3/8"
NEURAC131	Silenciador Bronce Sinterizado Conex 1/2" C/Reg	BESL-04 1/2"



TAPON PLÁSTICO P/TUBO

Código	Descripción	Catalogo
NEURAC106	Tapón Plástico p/Tubo 4MM	PP 04
NEURAC107	Tapón Plástico p/Tubo 6MM	PP 06
NEURAC108	Tapón Plástico p/Tubo 8MM	PP 08
NEURAC109	Tapón Plástico p/Tubo 10MM	PP 10
NEURAC110	Tapón Plástico p/Tubo 12MM	PP 12



CONECTOR CRUZ TUBO

Código	Descripción	Catalogo
NEURAC088	Conector Cruz T-T-T-T 4MM	PZA-04
NEURAC089	Conector Cruz T-T-T-T 6MM	PZA-06
NEURAC090	Conector Cruz T-T-T-T 8MM	PZA-08
NEURAC091	Conector Cruz T-T-T-T 10MM	PZA-10
NEURAC092	Conector Cruz T-T-T-T 12MM	PZA-12



REGULADORA DE FLUJO A 90º TUBO-HILO MACHO

Código	Descripción	Catalogo
NEUVRF001	Válvula Regul. Flujo codo Tubo 4MM Hilo Macho 1/8"	NSE-04-01 4 X 1/8"
NEUVRF002	Válvula Regul. Flujo codo Tubo 6MM Hilo Macho 1/4"	NSE-06-02 6X1/4"
NEUVRF003	Válvula Regul. Flujo codo Tubo 8MM Hilo Macho 1/4"	NSE-08-02 8 X 1/4"
NEUVRF010	Válvula Regul. Flujo codo Tubo 8MM Hilo Macho 3/8"	NSE-08-03 8 X 3/8"
NEUVRF011	Válvula Regul. Flujo codo Tubo 10MM Hilo Macho 1/4"	NSE-10-02 10X1/4"
NEUVRF004	Válvula Regul. Flujo codo Tubo 10MM Hilo Macho 3/8"	NSE-10-03 10X3/8"
NEUVRF005	Válvula Regul. Flujo codo Tubo 12MM Hilo Macho 1/2"	NSE-12-04 12X1/2"



REGULADORA DE FLUJO EN LÍNEA

Código	Descripción	Catalogo
NEUVRF006	Válvula Reguladora de Flujo Línea Conex. 1/8"	ASC-06 1/8"
NEUVRF007	Válvula Reguladora de Flujo Línea Conex. 1/4"	ASC-08 1/4"
NEUVRF008	Válvula Reguladora de Flujo Línea Conex. 3/8"	ASC-10 3/8"
NEUVRF009	Válvula Reguladora de Flujo Línea Conex. 1/2"	ASC-15 1/2"



REGULADORA DE FLUJO EN LÍNEA

Código	Descripción	Catalogo
NEUVRF017	Válvula Reguladora de Flujo Línea Conex. 6mm	ASU-06
NEUVRF018	Válvula Reguladora de Flujo Línea Conex. 8mm	ASU-08
NEUVRF019	Válvula Reguladora de Flujo Línea Conex. 10mm	ASU-10
NEUVRF020	Válvula Reguladora de Flujo Línea Conex. 12mm	ASU-12



MINI VALVULA CORTE

Código	Descripción	Catalogo
NEUVRF021	Válvula Mini Corte de Flujo Línea Conex. 6mm	VFF-06-06
NEUVRF022	Válvula Mini Corte de Flujo Línea Conex. 8mm	VFF-08 -08
NEUVRF023	Válvula Mini Corte de Flujo Línea Conex. 10mm	VFF-10-10
NEUVRF024	Válvula Mini Corte de Flujo Línea Conex. 12mm	VFF-12-12



VÁLVULA DESCARGADORA RÁPIDA

Código	Descripción	Catalogo
NEUVDR001	Válvula Descargadora Rápida Conex. 1/4"	QE-02 1/4"
NEUVDR002	Válvula Descargadora Rápida Conex. 3/8"	QE-03 3/8"
NEUVDR003	Válvula Descargadora Rápida Conex. 1/2"	QE-04 1/2"



QE-03

VÁLVULA DESCARGADORA RÁPIDA

Código	Descripción	Catalogo
NEUVDR004	Válvula Descargadora Rápida Conex. 1/4"	XQ-02 1/4"
NEUVDR005	Válvula Descargadora Rápida Conex. 3/8"	XQ-03 3/8"
NEUVDR006	Válvula Descargadora Rápida Conex. 1/2"	XQ-04 1/2"



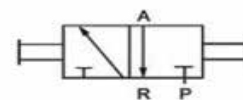
VÁLVULAS CHECK EN LÍNEA

Código	Descripción	Catalogo
NEUVCF001	Válvula Check en Línea 1/4"	KA-L8
NEUVCF002	Válvula Check en Línea 3/8"	KA-L10
NEUVCF003	Válvula Check en Línea 1/2"	KA-L15
NEUVCF004	Válvula Check en Línea 3/4"	KA-L20
NEUVCF005	Válvula Check en Línea 1"	KA-L25



VÁLVULAS 3 VIAS

Código	Descripción	Catalogo
NEUVCF006	Válvula de acople rápido 1/4"	HSV-02
NEUVCF007	Válvula de acople rápido 3/8"	HSV-03
NEUVCF008	Válvula de acople rápido 1/2"	HSV-04
NEUVCF009	Válvula de acople rápido 3/4"	HSV-06





Fluid Supply

ESPECIFICACIONES:

- Tubos Milimétricos.
- Fluido Aire
- Rango operación de 0 a 10Bar
- Rango T° -15° a 60°C

TUBING MILIMETRICO POLIURETANO

Código	Descripción	Catalogo	Rollos
NEURAC123	Tubo Neumático Poliuretano Azul 4 x 2,5 mm	PU-4x2,5	200mt
NEURAC124	Tubo Neumático Poliuretano Azul 6 x 4 mm	PU-6x4	200mt
NEURAC125	Tubo Neumático Poliuretano Azul 8 x 5 mm	PU-8x5	100mt
NEURAC126	Tubo Neumático Poliuretano Azul 10 x 6,5 mm	PU-10x6	100mt
NEURAC127	Tubo Neumático Poliuretano Azul 12 x 8 mm	PU-12x8	100mt
NEURAC166	Tubo Neumático Poliuretano Azul 16 x 12 mm	PU-16x12	100mt



TUBING ESPIRAL RETRACTIL NYLON

Código	Descripción	Catalogo	Rollos
NEURAC189	Tubo Neumático Espiral Retractil 8mm	NY-8	5 mt
NEURAC191	Tubo Neumático Espiral Retractil 12mm	NY-12	5 mt
NEURAC192	Tubo Neumático Espiral Retractil 16mm	NY-16	5 mt



TUBING ESPIRAL RETRACTIL NYLON

Código	Descripción	Catalogo	Conexion
NEURAC193	Conector Tubo Espiral Retractil 1/4 x 8mm	NY-8	1/4" x 8
NEURAC195	Conector Tubo Espiral Retractil 3/8 x 12mm	NY-12	3/8" x 12
NEURAC196	Conector Tubo Espiral Retractil 1/2 x 16mm	NY-16	1/2" x 16



PISTOLA SOPLETEADORA

Código	Descripción	Catalogo	Conexion
NEUPIS003	PISTOLA SOPLETEADORA PAG-01 1--4 NPT	PAG-01	1/4" NPT
NEUPIS004	PISTOLA SOPLETEADORA PAG-06 1-4 NPT	PAG-06	1/4" NPT



CORTADOR TUBO

Código	Descripción	Catalogo
NEURAC164	CORTADOR DE TUBO	CUT-01



BUSHING BRONCE

Código	Descripción	Catalogo
NEURAC134	BUSHING DE BRONCE CONEXIÓN 1/8" A 1/4"	S14480
NEURAC135	BUSHING DE BRONCE CONEXIÓN 1/4" A 3/8"	S14340
NEURAC136	BUSHING DE BRONCE CONEXIÓN 3/8" A 1/2"	S14230
NEURAC137	BUSHING DE BRONCE CONEXIÓN 1/2" A 3/4"	S14720

